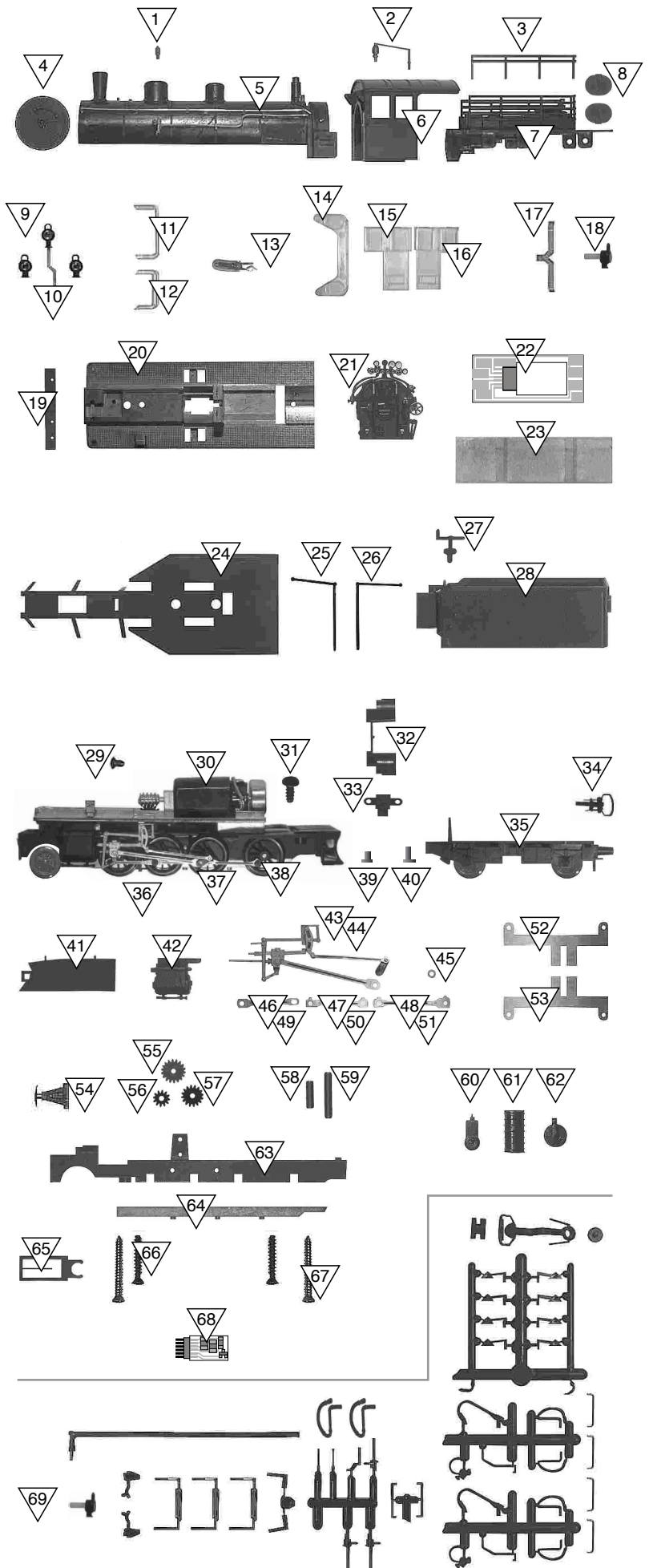
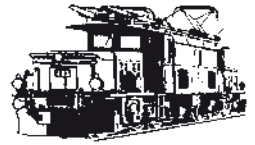




?	Best.Nr.	Ersatzteil/e
1	1090 054 000	Ventil
2	1090 031 000	Lokpfeife
3	1090 050 000	Geländer
4	1290 000 028	Rauchkammertür
5	1290 117 029	Kessel komplett RhB 107
	1290 *__ 029	Kessel komplett RhB ?
6	1290 117 102	Führerhaus RhB 107
	1290 *__ 102	Führerhaus RhB ?
7	1090 042 000	Tenderabdeckung
8	1090 051 000	Wasserkasteneinfüllstutzen
9	1290 092 093	Loklaterne
10	1090 037 000	Lichtleitstab Kessel
11	1090 035 000	Lichtleitstab rechts
12	1090 036 000	Lichtleitstab links
13	1261 028 372	Leiterplatte (Licht)
	5133 000	Ersatzglühbirne o. Abb.
14	1290 034 700	Stirnfenster
15	1290 032 700	Seitenfenster rechts
16	1290 033 700	Seitenfenster links
17	1090 096 000	Lichtleitstab Tender
18	1290 094 095	Tenderlaterne
19	1090 038 000	Lichtabdeckung
20	1290 117 003	Umlaufblech RhB 107
	1290 *__ 003	Umlaufblech RhB ?
21	1290 000 026	Führerhauskessel
22	1290 097 370	Platine (Motor)
23	1090 052 000	Tendergewicht
24	1290 004 007	Stromabnahmeinheit
25	1090 100 000	Griffstange Führerhaus rechts
26	1090 101 000	Griffstange Führerhaus links
27	1090 049 000	Bremskurbel
28	1290 117 041	Tendergehäuse RhB 107
	1290 *__ 041	Tendergehäuse RhB ?
29	1011 033 000	Schraube M1, 4 x 2,5 mm (Motor)
30	1290 000 330	Motor komplett
31	5069 000 000	Blechschraube
32	1090 021 000	Bremszylinder
33	1090 112 000	Kupplungsdeichsel
34	5355 100	Standardkupplungen (10 St.)
35	1090 040 000	Tenderrahmen
36	5290 000	Radsatz für komplette Lok
	5129 000	Ersatzhaftreifen (10 St.) o. Abb.
37	1090 082 000	Gegenkurbel
38	1090 053 000	Kurbelbolzen
39	1090 123 000	Kupplungsbolzen hinten
40	1090 039 000	Kupplungsbolzen Tender
41	1290 126 127	Schneepflug (zur Zeit nicht lieferbar)
42	1290 002 000	Zylinderblock komplett
43	1290 066 000	Gestänge rechts
44	1290 067 000	Gestänge links
45	1090 083 000	Unterlegscheibe Gestänge
46	1290 060 000	Kuppelstange rechts, vorne
47	1290 062 000	Kuppelstange rechts, mitte
48	1290 064 000	Kuppelstange rechts, hinten
49	1290 061 000	Kuppelstange links, vorne
50	1290 063 000	Kuppelstange links, mitte
51	1290 065 000	Kuppelstange links, hinten
52	1090 098 000	Stromfeder Tender links
53	1090 121 000	Stromfeder Tender rechts
54	1090 016 000	Einsatz Hülsenpuffer
55	1061 012 000	Zahnrad z=16, m=0,4
56	1090 124 000	Zahnrad z=12, m=0,4
57	1090 013 000	Schneckenrad z=18/12, m=0,4
58	1090 056 000	Getriebeachse kurz
59	1090 012 000	Getriebeachse lang
60	1090 046 000	Lichtmaschine
61	1090 043 000	Luftkessel
62	1090 047 000	Tenderkessel
63	1290 001 311	Grundrahmen geschwärtzt
64	1290 008 000	Getriebeabdeckung
65	1090 017 000	Vorlaufdrehgestell
66	1090 000 014	Schraube 2,2 x 14mm
67	1090 000 018	Schraube 2,2 x 18mm
68	1200 000 370	Schnittstellenstecker analog
69	1290 000 161	Zurüstbeutel



* __ Bitte tragen Sie hier die zugehörige Artikelbestellnummer ein.
Für das Lokgehäuse Nr. 108 wäre dies z.B. 1290 118 102.



Vor Gebrauch die Sicherheitshinweise und Anleitung genau lesen und beachten.

Dieser Artikel ist ein Modellbauartikel für anspruchsvolle Modellbauer und Sammler. Aufgrund maßstabs- und vorbildgetreuer bzw. funktionsbedingter Gestaltung sind Spitzen, Kanten und filigrane Kleinteile enthalten. Für den Zusammenbau sind Werkzeuge wie ein scharfes Bastelmesser, eine scharfe Schere und spezieller Kleber nötig. **Die fachgerechte Weiterverarbeitung dieses Modellbauproduktes birgt daher ein Verletzungsrisiko!** Das Produkt gehört aus diesem Grund nicht in die Hände von Kindern! Nach Fertigstellung ist dieser Artikel zum Einbau (Fixierung z.B. durch Klebstoff) in eine Modellbahnanlage, Schaustück usw. und als hochwertiger Dekorationsartikel vorgesehen. Kein Spielzeug.

Diesen Bausatz sowie Zubehör (Klebstoffe, Farben, Messer, usw.) unbedingt außer Reichweite von Kindern unter 3 Jahren halten!

Nur die diesem Bausatz beiliegenden Teile und empfohlenes Zubehör verwenden. Hände und Werkzeug nach dem Basteln säubern.

Bei der Verwendung von Farben und Klebstoffen unbedingt beachten: Nicht essen, trinken oder rauchen. Farben und Klebstoffe nicht mit Augen, Haut oder Mund in Berührung bringen. Dämpfe nicht einatmen. Von Zündquellen fernhalten. Die Anleitung und Hinweise des Herstellers genau beachten. **Erste Hilfe bei Augenkontakt:** Auge unter fließendem Wasser ausspülen und dabei offen halten. Umgehend ärztliche Hilfe konsultieren.

Diese Information gut aufbewahren.

GB

Read and follow these safety precautions and instructions carefully before use.

This product is a model building item for the experienced modeller and collector. Due to its life-like and true to scale reproduction and functional form, this product contains peaks, edges and delicate small parts. For assembly, tools like a sharp cutter, a sharp pair of scissors and special glue are necessary. **Therefore, appropriate working with this model building kit does present a risk of injury!** For that reason this product is not for children! Upon completion, this product is designed to be installed (e.g. fixed with glue) on to a model railway layout, diorama etc. and as a high-quality decorative item and not a toy.

Keep this kit as well as all accessories (glue, paints, cutter etc.) out of reach of children under 3 years of age!

Only use the parts of this kit included and recommended accessories. Please wash your hands and tools after modelling.

For use of paints and glues please follow these safety precautions: Do not eat, drink or smoke. Avoid any contact with eyes, skin or mouth. Do not breathe any vapours. Keep away from ignition sources. Follow the instructions and safety precautions of the manufacturer carefully. **First aid for contact with eyes:** Flush the eye with clean water holding the eyelid open. Immediately consult medical advice.

Keep these instructions safe.

F

Avant d'utiliser ce produit, veuillez lire et suivre attentivement les consignes de sécurité et le mode d'emploi.

Ce produit est un modèle réduit pour modélistes et collectionneurs exigeants. En raison d'une reproduction fidèle à l'échelle de l'original ainsi qu'un respect de la fonctionnalité, les kits contiennent objets pointus, des arêtes et des petites pièces filigranes. Pour le montage, des outils tels une lame aiguisée, des ciseaux aiguisés ainsi qu'une colle spéciale sont nécessaires. **De ce fait, un risque de blessure est possible!** Pour cette raison, tenir ce produit hors de portée des enfants! Après finition, ce produit est destiné à être intégré (p. ex. fixation avec de la colle) dans un réseau, un diorama etc. et peut être utilisé comme un produit décor de haute qualité. Ce n'est pas un jouet.

Tenir absolument ce kit et les accessoires (colle, peintures, lames etc.) hors de portée des enfants de moins de 3 ans!

N'utiliser que les pièces jointes et les accessoires recommandés. Nettoyer les mains et les outils après l'usage.

Pour l'utilisation des colles et des peintures, veuillez suivre les précautions suivantes: Ne pas manger, boire ou fumer lors de la manipulation. Eviter tout contact avec les yeux, la peau et la bouche. Ne pas inhaler les vapeurs. Tenir à l'écart des sources inflammables. Veuillez suivre attentivement le mode d'emploi et les indications du fabricant. **Premiers secours en cas de contact avec les yeux:** Rincer immédiatement et abondamment à l'eau en les maintenant ouverts et consulter un ophtalmologiste.

Veillez bien conserver ces instructions.